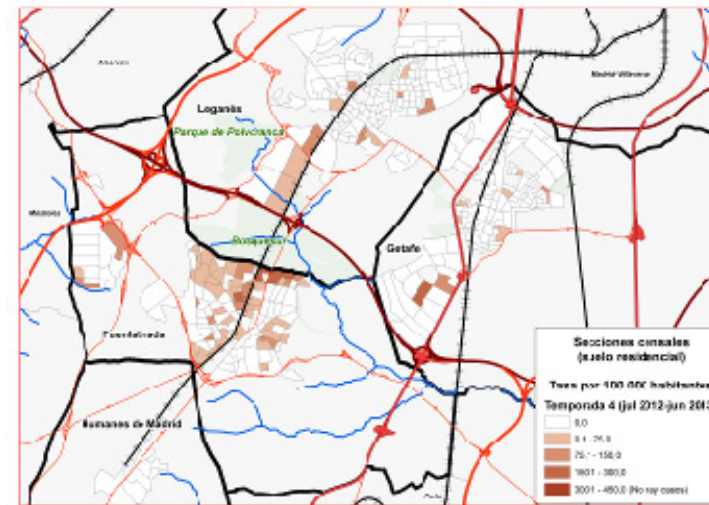
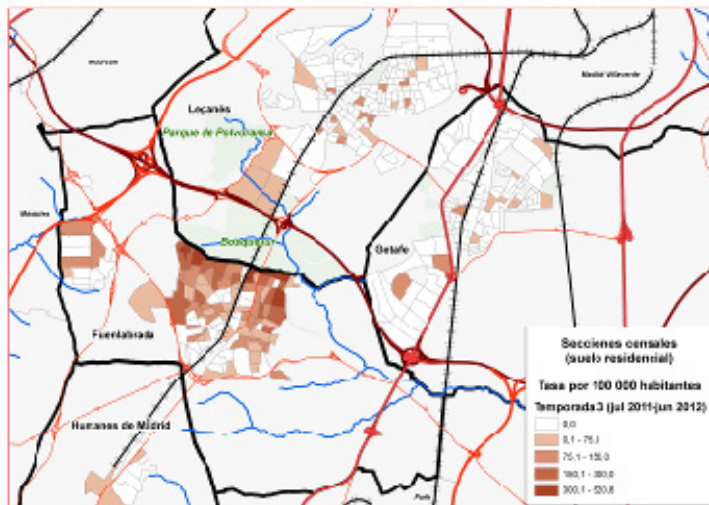
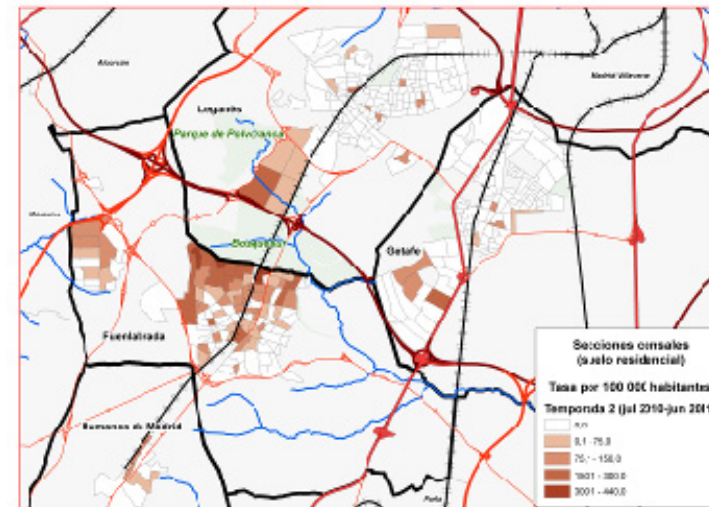
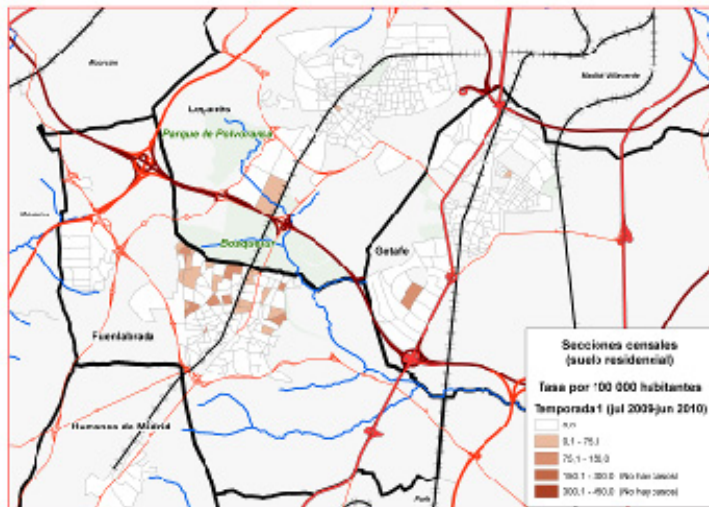
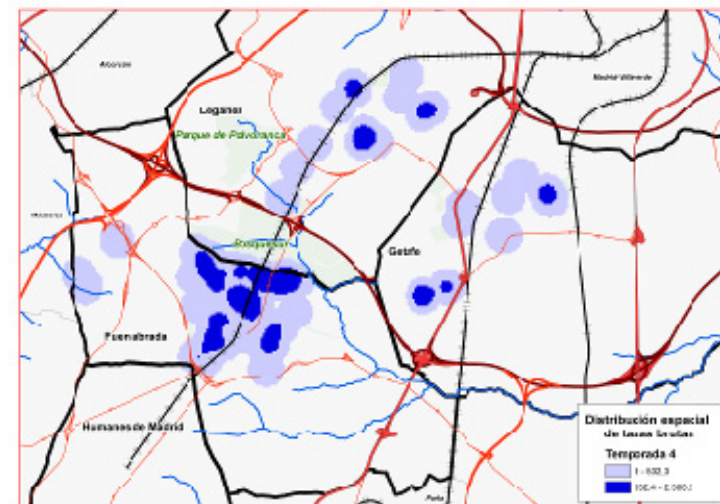
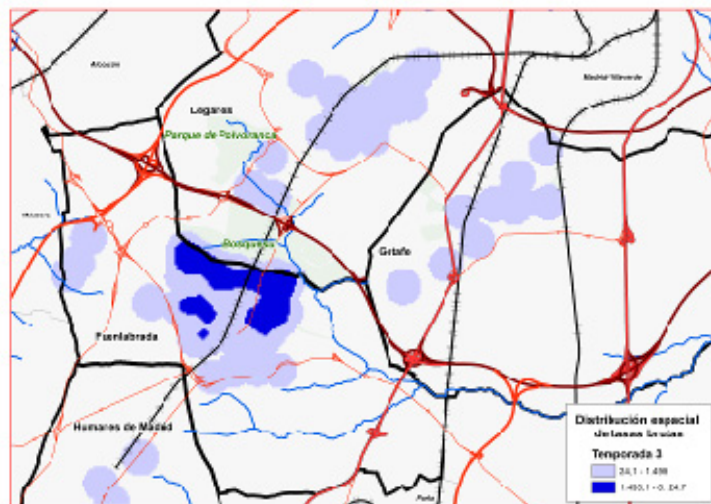
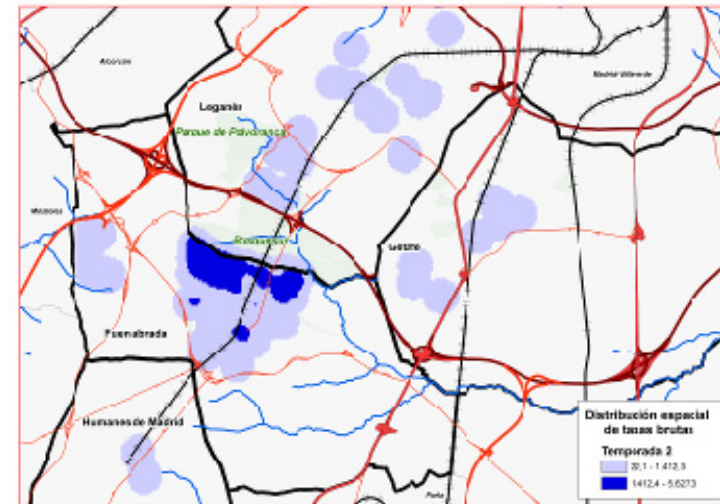
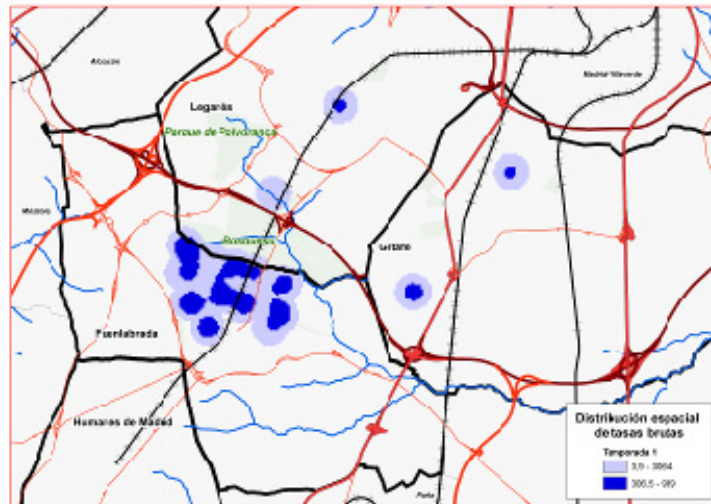


Mapa 1. Distribución de casos en toda la zona y principales determinantes territoriales

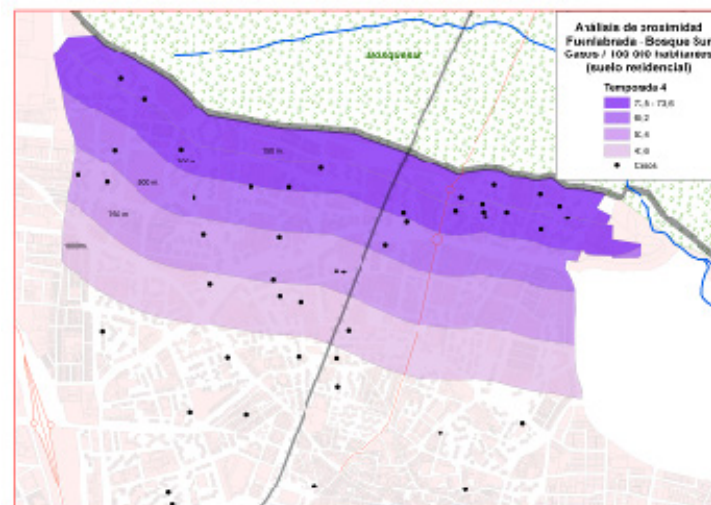
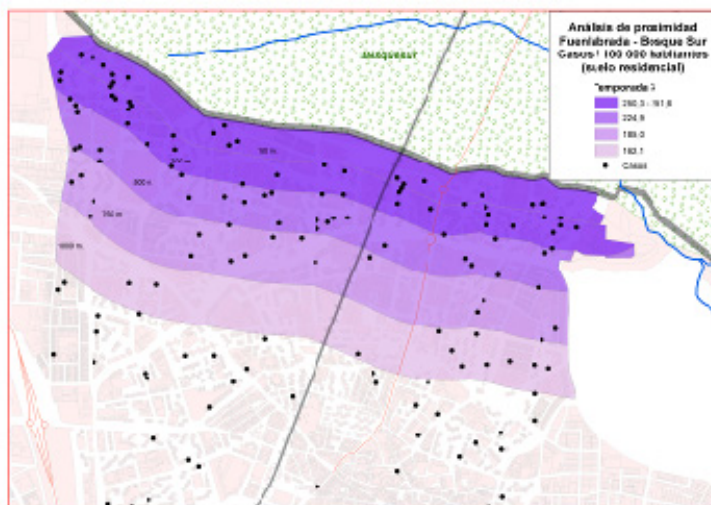
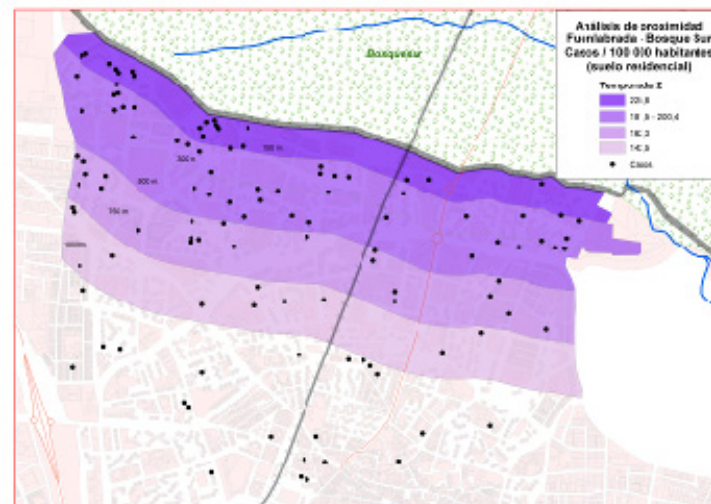
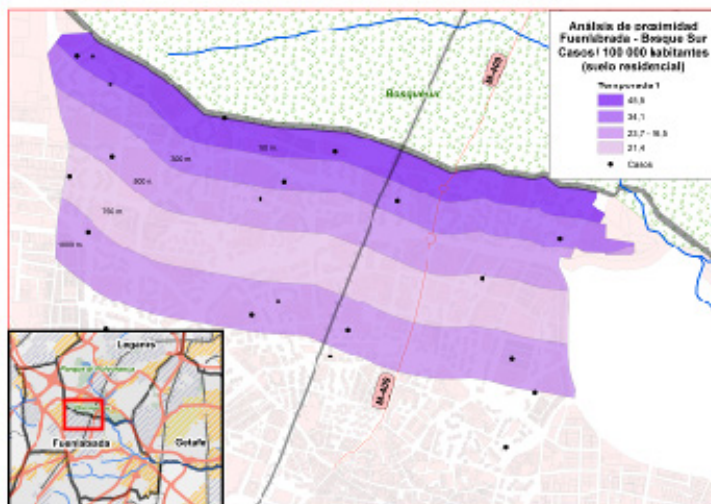


Mapa 2. Número de casos por cien mil habitantes para cada año por secciones censales



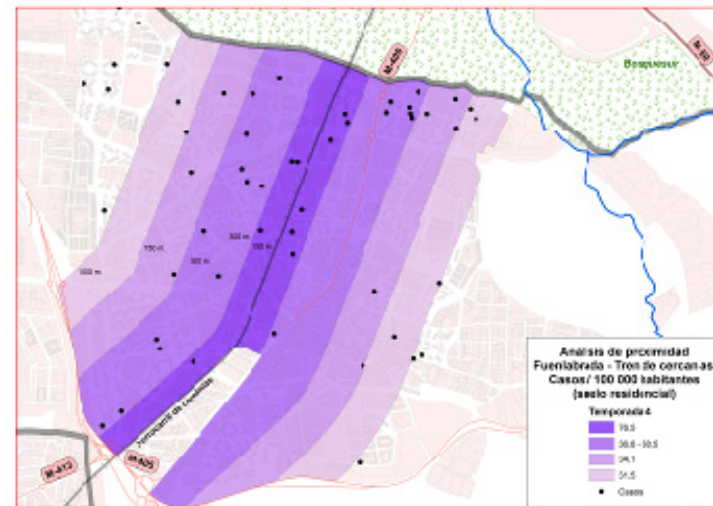
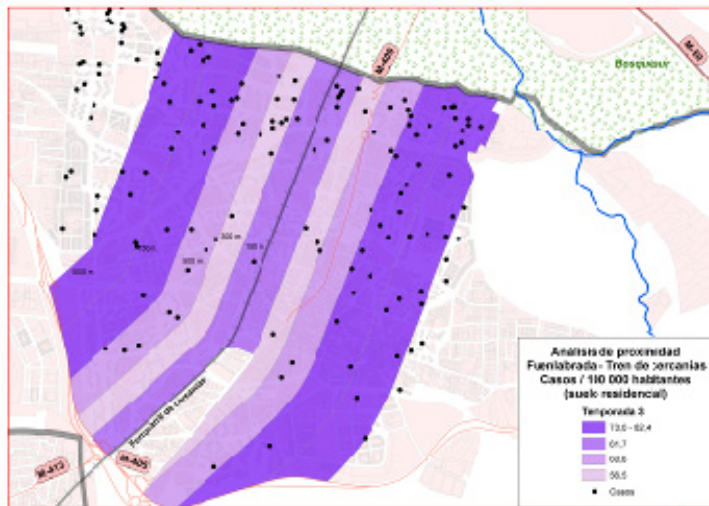
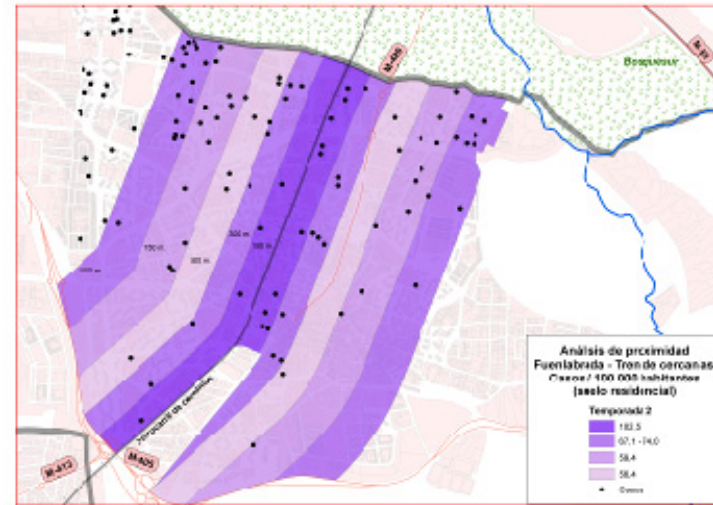
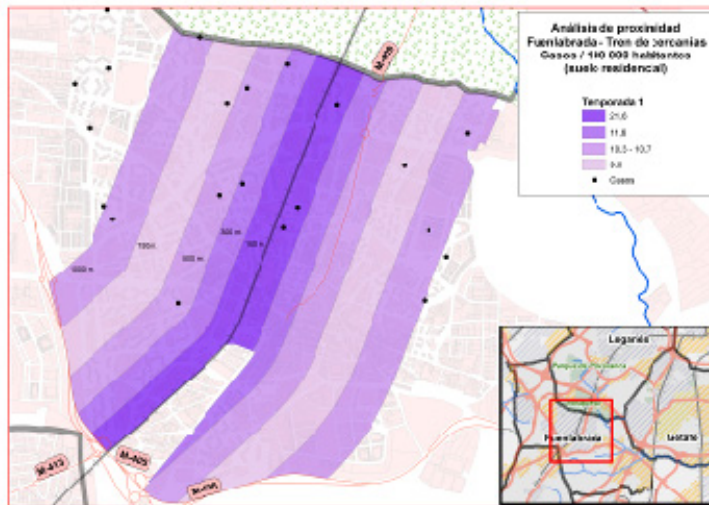


Mapa 3. Densidad de casos por kilómetro cuadrado ponderando por población para cada año por secciones censales

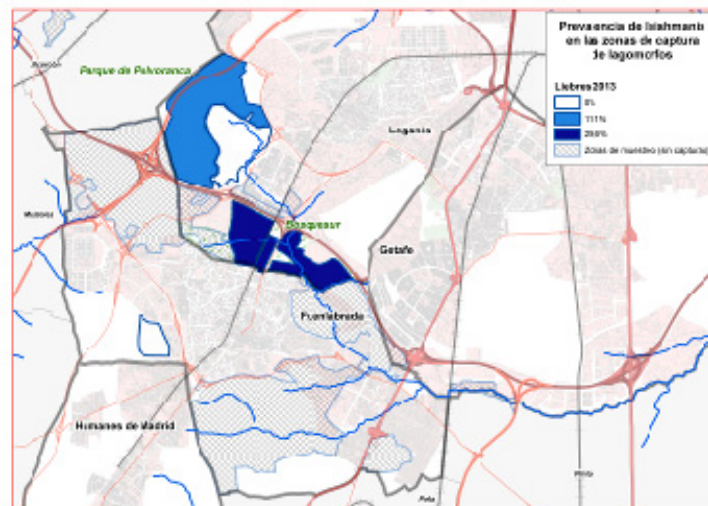
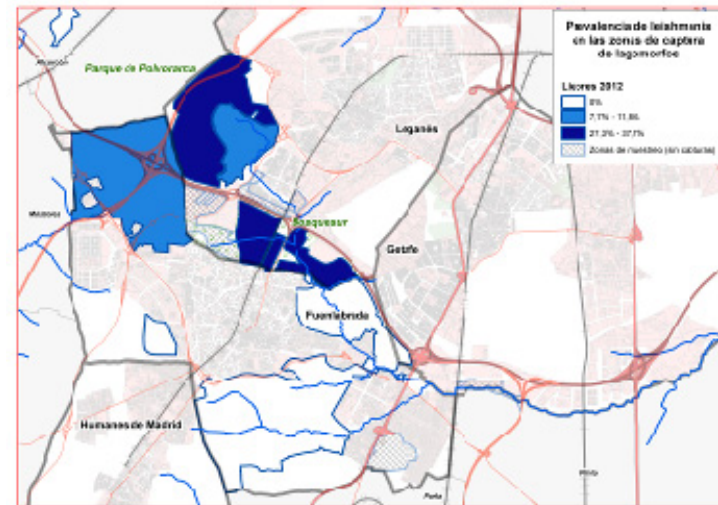
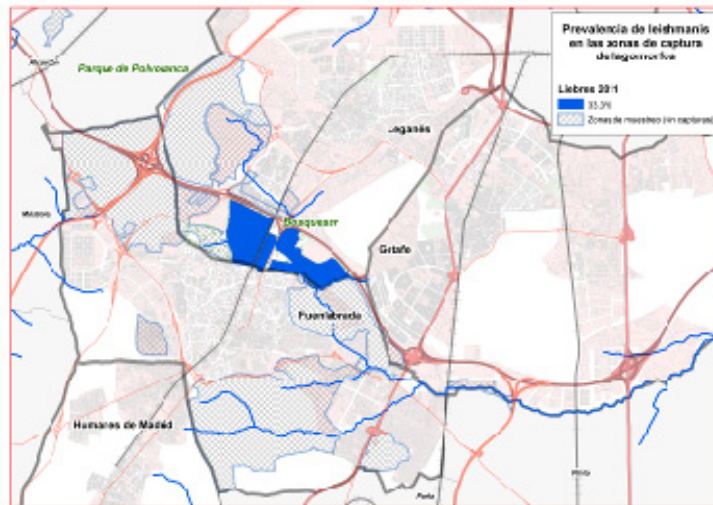


Mapa 4. Número de casos por cien mil habitantes según la distancia al límite septentrional del casco urbano de Fuenlabrada en cada año



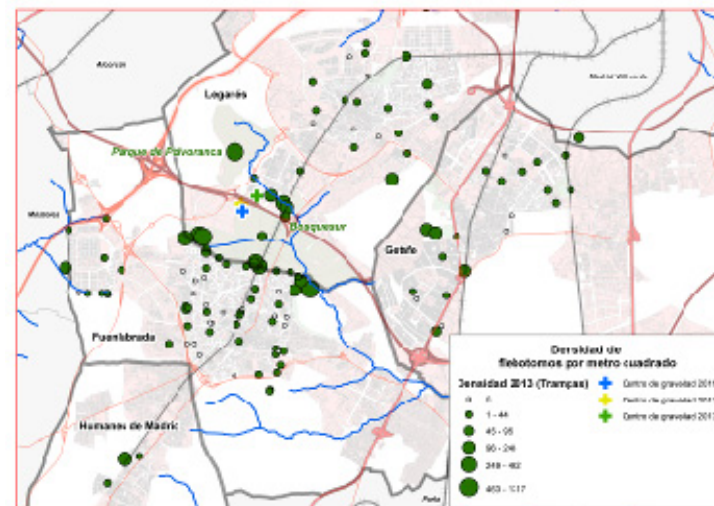
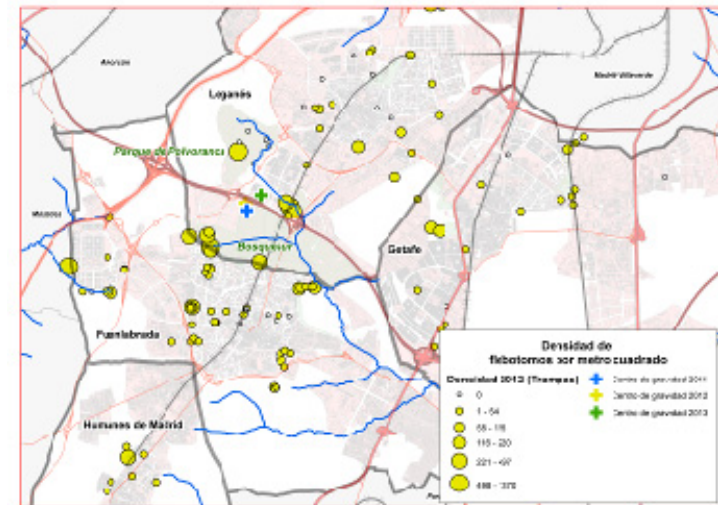
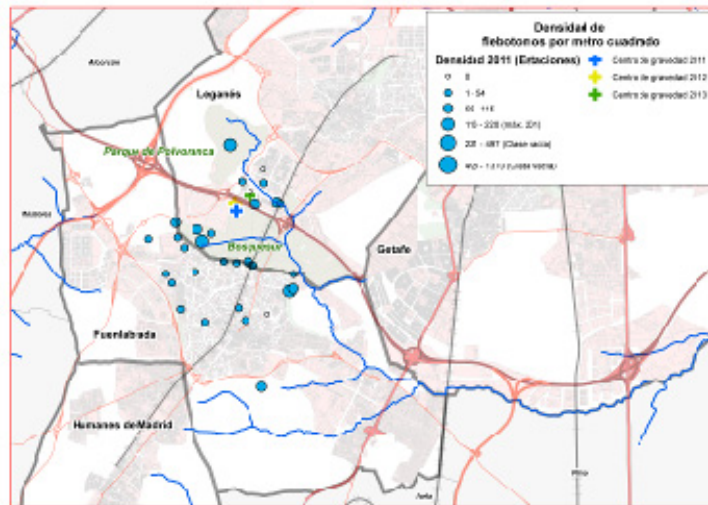


Mapa 5. Número de casos por cien mil habitantes según la distancia al trazado del ferrocarril de cercanías en el casco urbano de Fuenlabrada en cada año



Mapa 6. Prevalencia de *Leishmania* en liebres.





Mapa 7. Densidad de flebotomos por metro cuadrado en 2011, 2012 y 2013.